

Unsere Reiseempfehlung

IRLAND – 8 TAGE



Leistungen

- Linienflüge mit Lufthansa oder Aer Lingus Deutschland – Dublin – Deutschland
- Übernachtungen lt. Programm in guten Mittelklassehotels in Doppelzimmern mit Bad oder Dusche und WC
- Halbpension (Frühstück/Abendessen)
- Transfers und Besichtigungsfahrten lt. Programm im klimatisierten Reisebus
- Deutsch sprechende, qualifizierte Reiseführung
- Eintrittsgelder lt. Programm
- Flughafensteuern, Land- und Sicherheitsgebühren, Luftverkehrssteuer und Kerosinzuschlag
- Reiseveranstalter-Insolvenzversicherung
- 1 Freiplatz

Nicht enthalten

- Landesübliche Trinkgelder
- Reiseversicherungen
- Fakultativ: Gelegenheit zum Besuch einer Vorstellung des National Folk Theatre of Ireland, Siamsa Tíre, in Tralee: ca. € 26,- p.P.

Einreisebestimmungen

Gültiger **Personalausweis** oder **Reisepass** für deutsche Staatsangehörige.



Unsere Reiseempfehlung

für Gruppenreisen

Reisepreis p.P. im DZ für 2019

Teilnehmerzahl	21-25	26-30	31-35
April und Oktober	€ 1.395,-	€ 1.345,-	€ 1.295,-
Mai, Juni September	€ 1.465,-	€ 1.395,-	€ 1.350,-

Einzelzimmerzuschlag (bis zu 8 EZ) € 240,-
weitere Einzelzimmer gegen Aufpreis

Juli und August auf Anfrage

ECC – Hinweise für Gruppenleiter/innen

- ▶ Achttägige Reise mit den Höhepunkten der Grünen Insel
- ▶ Einzigartige Zeugnisse des frühen Christentums in Europa und lebendiges keltisches Erbe
- ▶ Abwechslungsreiche Verbindung von kulturellen und landschaftlichen Höhepunkten
- ▶ Flüge mit Lufthansa und Aer Lingus ab mehreren deutschen Städten
- ▶ Beste Reisezeit Mai, Juni und September

Irland

Irische Impressionen

Reiseveranstalter:

ECC – Studienreisen GmbH
Kirchliches und Kulturelles Reisen
Deutschherrnufer 31
60594 Frankfurt/Main

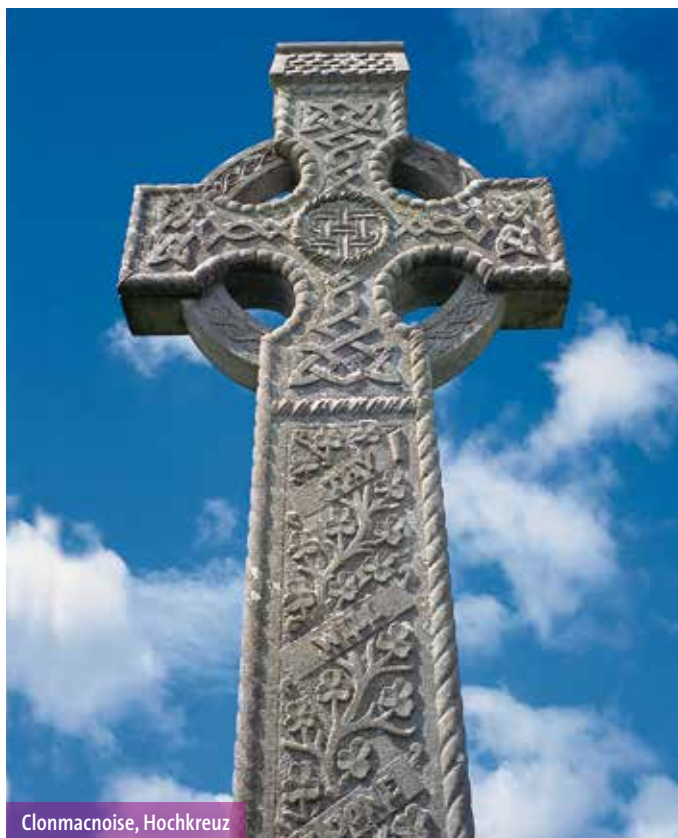
Telefon 069 - 9218790
Telefax 069 - 92187979
info@ecc-studienreisen.de
www.ecc-studienreisen.de



ECC-Studienreisen
Kirchliches und Kulturelles Reisen



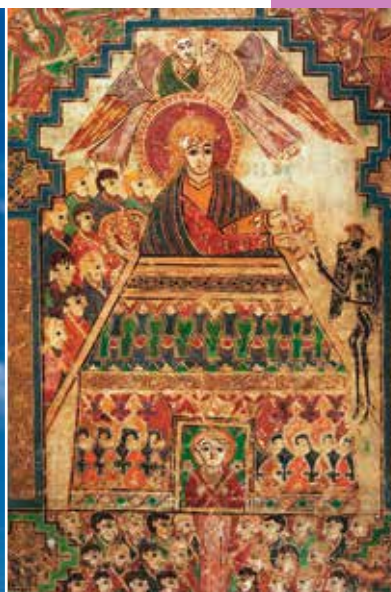
ECC-Studienreisen
Kirchliches und Kulturelles Reisen



Clonmacnoise, Hochkreuz

1. TAG: Linienflug mit LUFTHANSA oder AER LINGUS von Deutschland nach **Dublin**. Begrüßung durch die irische Reiseführung und **Stadtrundfahrt** vorbei an der Guinness Brauerei zur St. Patrick's Cathedral mit dem Grabmal von Jonathan Swift (Innenbesichtigung), weiter vorbei an der Christ Church Cathedral und durch das georgianische Dublin über St. Stephen's Green zur O'Connell Street mit dem berühmten Postamt. A/Ü **Region Dublin**.

2. TAG: Tagesausflug in das **Boyne-Valley** zur Besichtigung eines der 5000 Jahre alten **Ganggräber** aus megalithischer Zeit (die Buchbarkeit unterliegt einer Quotenregelung der irischen Regierung). Anschließend Weiterfahrt zur Ruine der **Mellifont Abbey**, Irlands erster Zisterzienserabtei, gegründet 1142. Danach Besichtigung der frühchristlichen Klostersiedlung **Monasterboice** mit dem über 5 m hohen Muiredach's Cross aus dem 10. Jh., einem der schönsten Hochkreuze in Irland. A/Ü **Region Dublin**.



Book of Kells

3. TAG: Fahrt in die Wicklow Mountains nach **Glendalough**, einer bedeutenden Klostersiedlung, gegründet vom hl. Kevin im 6. Jh. Die Ruinen der Klostergebäude liegen verstreut in einem romantischen Tal mit zwei Seen, dem Upper und Lower Lake (Gleann da Lough = „Tal der zwei Seen“, Besichtigung ohne Besucherzentrum). Weiterfahrt nach **Kilkenny** und Stadtrundgang mit Besichtigung der St. Canice Cathedral und des Kilkenny Castle. A/Ü **Kilkenny**.

4. TAG: Fahrt zum **Rock of Cashel**. Die bedeutende Burg- und Klosteranlage erhebt sich weithin sichtbar auf einem 65 m hohen Felsen und war seit dem 4. Jh. Königs- und Bischofssitz. Besichtigung der in Renovierung befindlichen Anlage mit dem St. Patrick's Cross und Cormac's Chapel, die als die interes-



Glendalough, Rundturm



santeste romanische Kirche Irlands gilt. Weiterfahrt zum Killarney Nationalpark in der Grafschaft Kerry und Spaziergang durch die **Gärten von Muckross House** zur **Muckross Abbey**, einem Franziskanerkloster aus dem 15. Jh. A/Ü **Tralee**.

Nach dem Abendessen fakultativ Besuch einer Vorstellung des **National Folk Theatre of Ireland, Siamsa Tíre**, die durch Mimik, Tanz, Lieder und Instrumentalmusik einen schönen Einblick in die irische Kultur vermittelt.

5. TAG: Rundfahrt auf der **Dingle-Halbinsel**. Fahrt über Inch (Gelegenheit zu einem Strandspaziergang) zur Fischersiedlung **Dingle**, dem westlichsten Ort Europas.

Danach weiter vorbei an den Bienenkorbhütten in Fahan nach **Slea Head**, der Südwestspitze der Halbinsel. Weiterfahrt zum **Gallarus Oratory**, einem vollständig erhaltenen frühchristlichen Gebetshaus, und zu den Ruinen der irisch-romanischen Kirche von **Kilmakedar**. A/Ü **Region Limerick**.

6. TAG: Besichtigung des **Bunratty Castle** aus dem 15. Jh. und des **Bunratty Folk Park**, der einen interessanten Einblick in das ländliche Irland des 19. Jhs. gibt. Oder Besichtigung des **Craggaunowen Project**, einem Freilichtmuseum zur irischen Frühgeschichte und der frühen christlichen Zeit. Zu sehen sind u.a. eine bronzzeitliche Pfahlbausiedlung,

ein Ringfort und die Nachbildung eines Lederboots, mit dem der hl. Brendan im 6. Jh. den Atlantik überquert haben soll. Anschließend Fahrt zu den **Cliffs of Moher**, die auf acht Kilometern Länge 200 m hoch aus dem Atlantik ragen. Weiterfahrt durch die karge, bizarre Karstlandschaft **The Burren**, mit einer einzigartigen Vegetation hauptsächlich aus Gräsern, Kräutern, Moosen und Flechten, nach **Galway** und kleiner Rundgang durch die studentisch geprägte Stadt (falls zeitlich möglich). A/Ü **Region Galway**.

7. TAG: Fahrt zum 545 vom hl. Ciaran gegründeten weitläufigen Klosterbezirk von **Clonmacnoise**, am Ufer des Shannon gelegen. Besichtigung der eindrucksvollen Anlage mit zahlreichen Kirchenruinen, Rundtürmen und Hochkreuzen. Anschließend Fahrt nach **Kilbeggan** und Besichtigung der **Kilbeggan Distillery**, einer der ältesten lizenzierten Whiskeybrennereien der Welt. Weiterfahrt nach Dublin. A/Ü **Region Dublin**.

8. TAG: Besuch des Trinity College mit der einzigartigen Sammlung wertvoller alter Handschriften, darunter das berühmte **Book of Kells**. Anschließend freie Zeit, Möglichkeit zum Besuch des Nationalmuseums. Am Nachmittag Transfer zum Flughafen Dublin und **Rückflug** mit LUFTHANSA oder AER LINGUS nach Deutschland.

Programmänderungen vorbehalten